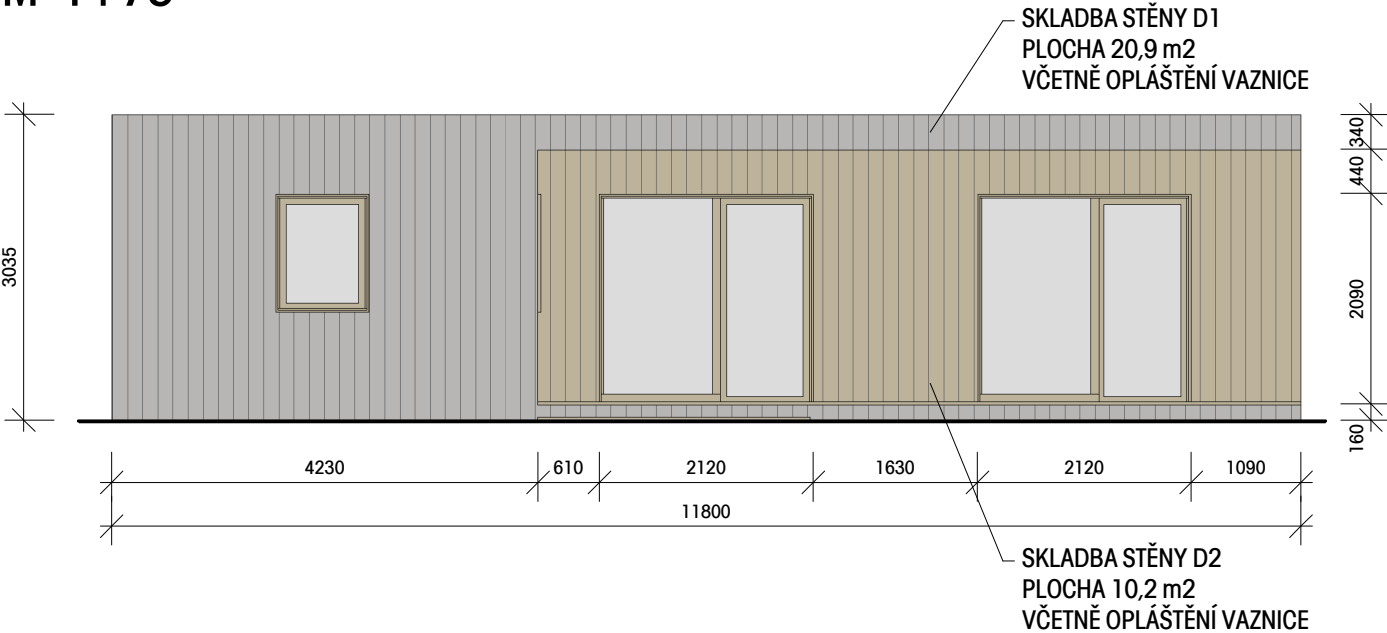
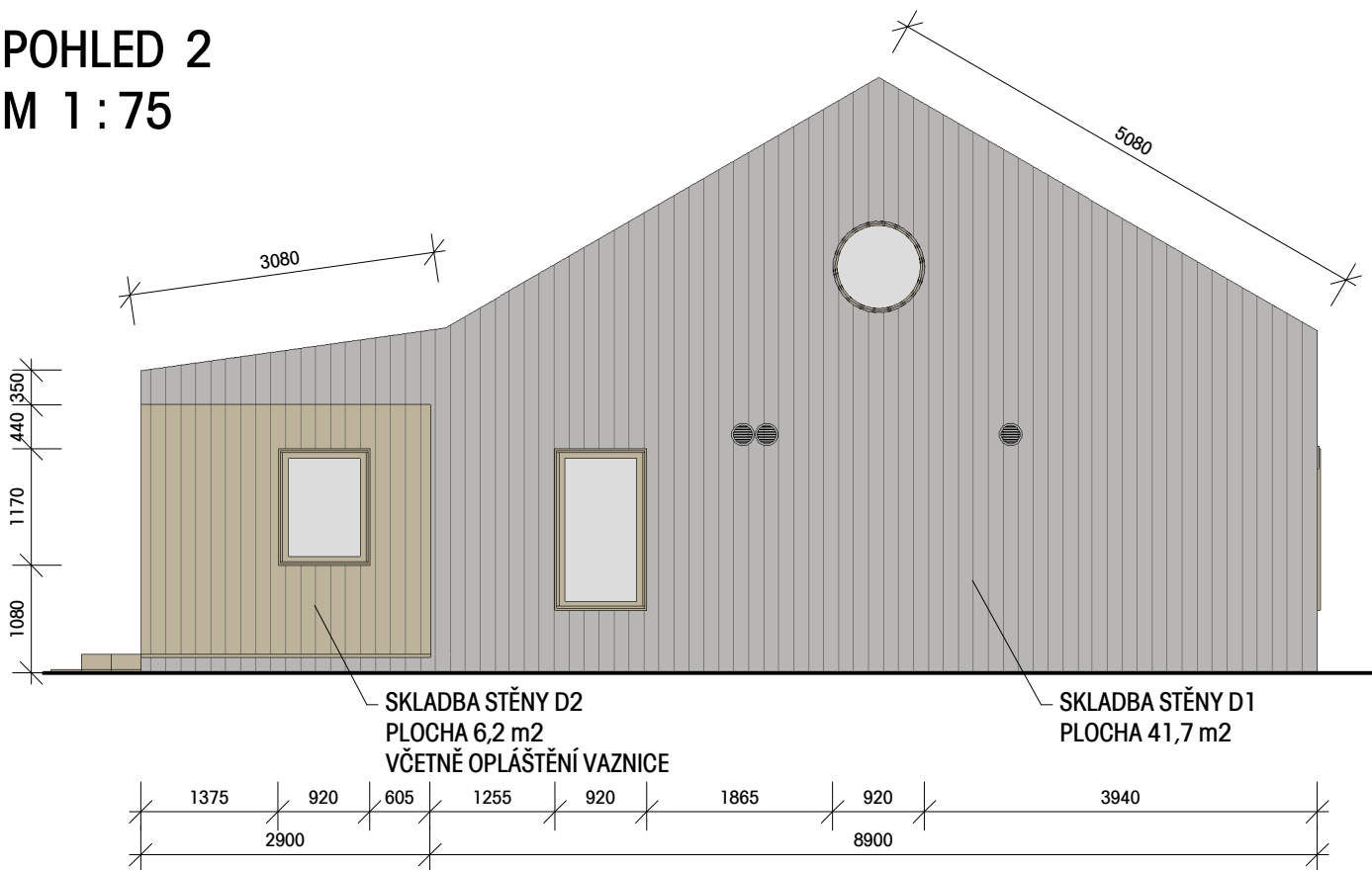


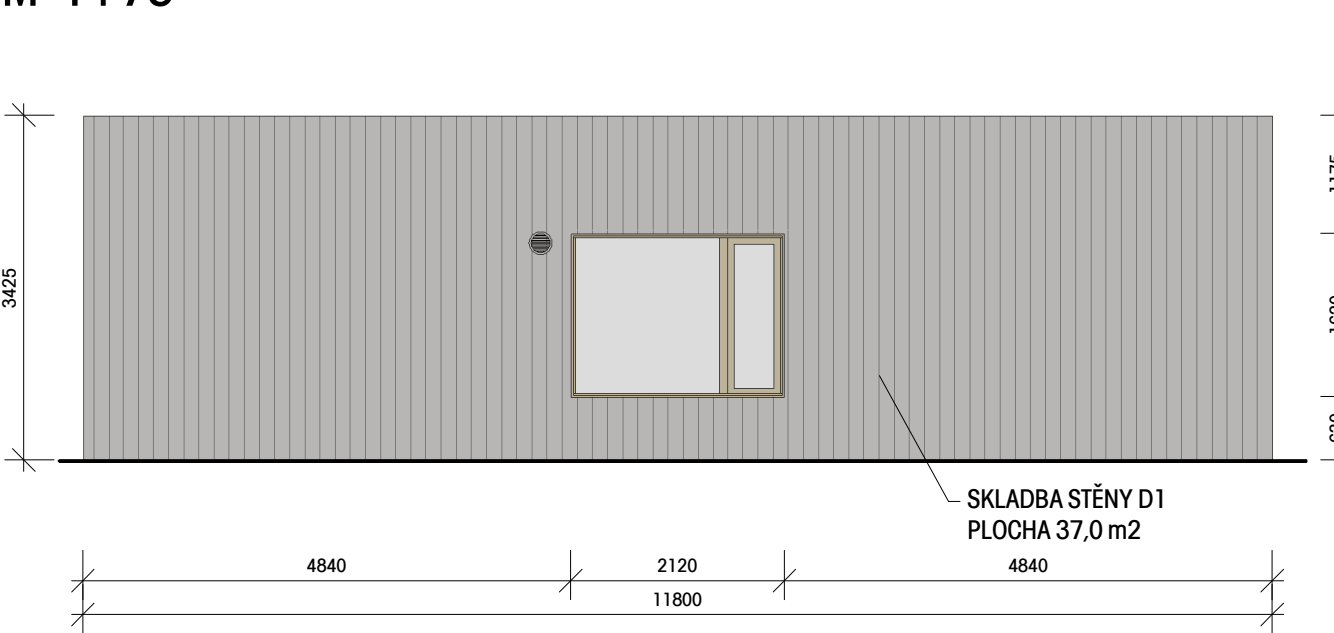
POHLED 1  
M 1:75



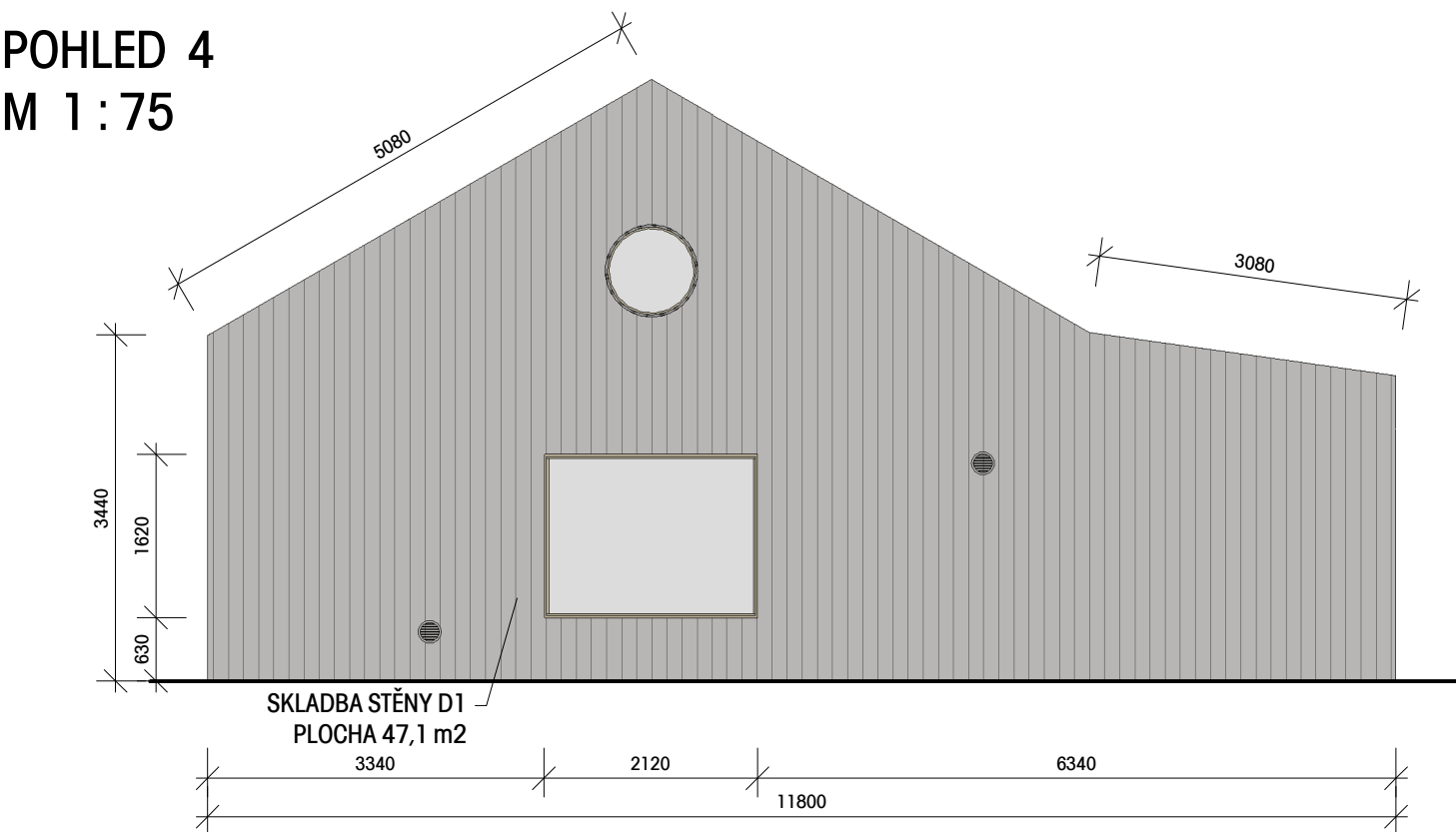
POHLED 2  
M 1:75



POHLED 3  
M 1:75



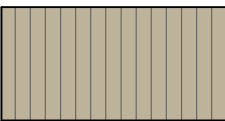
POHLED 4  
M 1:75



LEGENDA

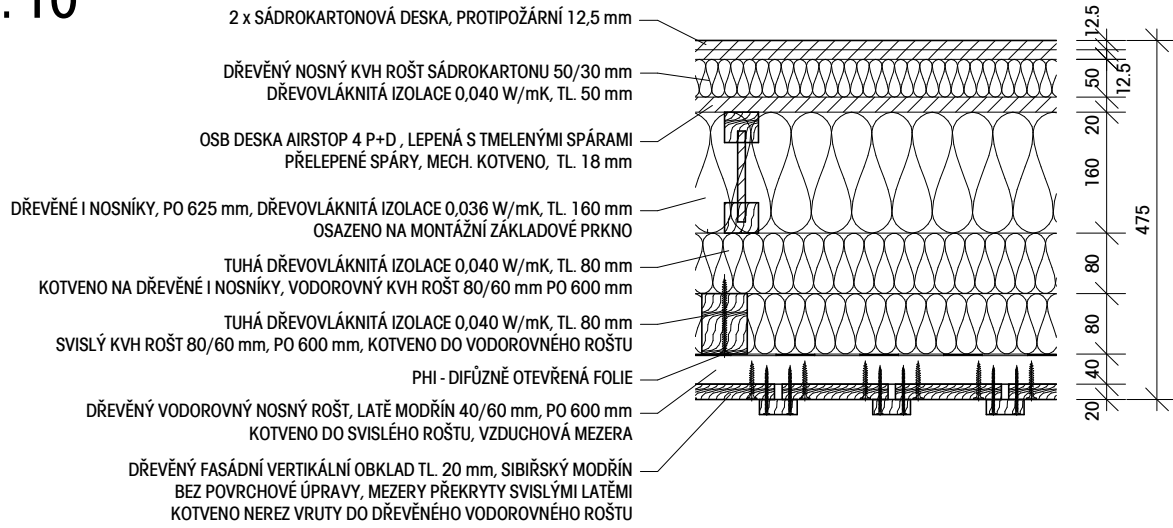


DŘEVĚNÝ FASÁDNÍ VERTIKÁLNÍ OBKLAD, SIBÍŘSKÝ MODŘÍN, PŘÍRODNÍ ODSTÍN, BEZ POVRCHOVÉ ÚPRAVY

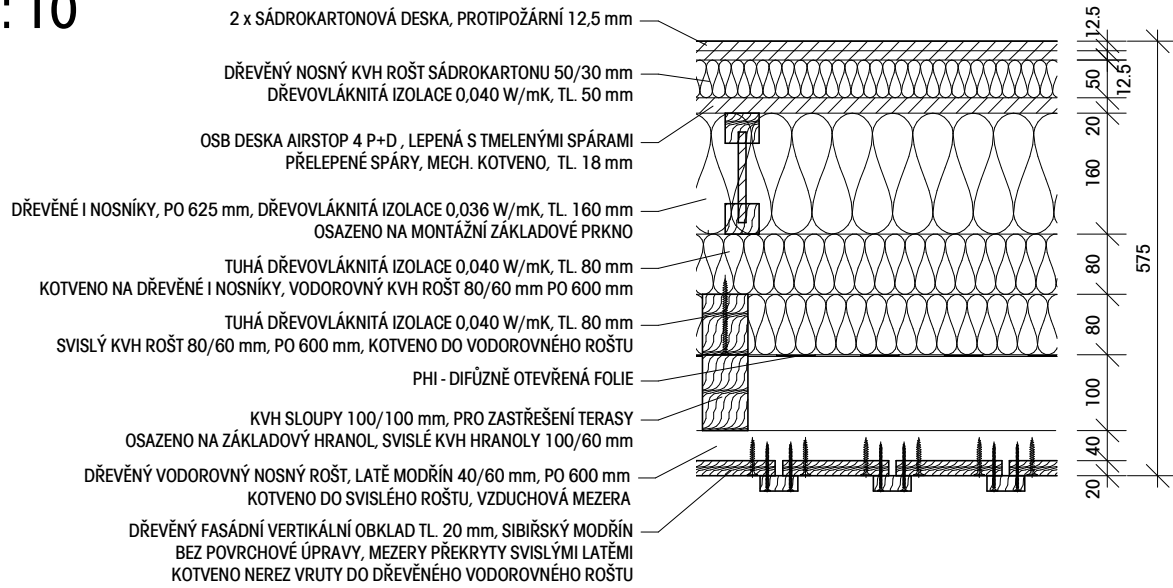


DŘEVĚNÝ FASÁDNÍ VERTIKÁLNÍ OBKLAD, SIBÍŘSKÝ MODŘÍN, LAKOVÁNO, ODSTÍN URČÍ ARCHITEKT

DETAIL SKLADBY D1  
M 1:10



DETAIL SKLADBY D2  
M 1:10

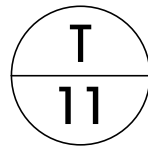


DŘEVĚNÝ FASÁDNÍ VERTIKÁLNÍ OBKLAD SIBÍŘSKÝ MODŘÍN	
POPIS	PLOCHA CELKEM (m2)
SKLADBA D1	146,7
SKLADBA D2	16,4
CELKOVÁ ČISTÁ PLOCHA OBKLADU BEZ PRŮŘEZU = 163,1 m2	



POZNÁMKA

- ROZMĚRY A VÝŠKY NUTNO PŘÍZPŮSOBIT ÚDAJŮM ZJIŠTĚNÝM NA STAVENÍŠTI
- NUTNO ZPRACOVAT PODROBNOU VÝROBNÍ A DÍLENSKOU DOKUMENTACE
- SPOJE DŘEVĚNÝCH A OCELOVÝCH PRVKŮ NUTNO ŘEŠIT DÍLENSKOU DOKUMENTACÍ DODAVATELE
- DOKUMENTACI NUTNO KOORDINOVAT S POŽÁRNĚ - BEZPEČNOSTNÍM ŘEŠENÍM



<div>±0,000 = 171,820 m n. m. dle BpV</div> <div>Souřadný systém: JTSK</div> <div>Výškový systém: BpV</div> <div>MAAUS</div> <div>m. architektonické a urbanistické studio</div>		
GENERÁLNÍ PROJEKTANT:  MAAUS s.r.o. Gorkého 51/1, 602 00 Brno IČO 09613111	STAVEBNÍK:  Město Hodonín Masarykovo nám. 53/1, 695 35, Hodonín IČ:00284891	
ZODPOVĚDNÝ PROJEKTANT:  Ing. arch. Miroslava Zadražilová Ph.D. Číslo autorizace: 04884	KRESLIL  Ing. Roman Koplík +420 725 128 181 rkoplik@centrum.cz	
VEDOUcí PROJEKTU:  Ing. arch. Martin Jetelina +420 604 453 602 jetelina@maaus.cz	MÍSTO STAVBY:  Dětské městečko 695 01, Hodonín - Bažantnice katastrální území Hodonín	
NÁZEV ZAKÁZKY:		
OBNOVA DĚTSKÉHO MĚSTEČKA V HODONÍNĚ		
STUPEŇ PROJEKTOVÉ DOKUMENTACE: Dokumentace pro provedení stavby	DATUM:	12/2023
OBJEKT: SO 2020 Doupě	ČÍSLO PROJEKTU :	23_009
ČÁST D.1.1 Architektonicko-stavební řešení	MĚŘÍTKO:	1 : 10, 1 : 75
DOKUMENT - VÝKRES:	ČÍSLO VÝKRESU:	PARÉ:
DETAIL A -DŘEVĚNÝ OBKLAD		D.115